



Redaktion:

Gemeindeverwaltung Plaffeien
echo@plaffeien.ch

46. Jahrgang – 3'100 Exemplare
Nr. 02 vom 22. Januar 2026

Die Trägergemeinden vom "Echo von der Kaiseregg"

Gemeinde Brünisried
Freiburgstrasse 16
1719 Brünisried
Tel. 026 419 21 39
gemeinde@bruenisried.ch
www.bruenisried.ch

Gemeinde Plaffeien
Dorfstrasse 25 / Postfach 76
1716 Plaffeien
Tel. 026 419 90 10
gemeinde@plaffeien.ch
www.plaffeien.ch

Gemeinde Plasselb
Dorfweg 16
1737 Plasselb
Tel. 026 419 13 53
gemeinde@plasselb.ch
www.plasselb.ch

43. Schneeklasse Kasterlee (Belgien)

42 Schüler/innen und 14 Begleitpersonen (Lehrer/innen, Skilehrer/innen, Aufsichtspersonen, Chauffeure) treffen am **Mittwoch, 4. Februar 2026** abends beim Campus Schwarzsee für die 43. Schneeklasse ein, die bis am **Dienstag, 10. Februar 2026** abends dauern.

Wir heissen alle Kinder und alle Begleitpersonen in unserer Region Plaffeien-Schwarzsee herzlich willkommen. Speziell den Kindern wünschen wir einen schönen und unvergesslichen Winteraufenthalt mit viel Freude, Erfolg und ein unfallfreies Lernen des Skifahrens.

Der **traditionelle Unterhaltungsabend** findet statt:

**Samstag, 7. Februar 2026, von 19.30 bis zirka 21.15 Uhr
in der Mehrzweckhalle Plaffeien**

Zu diesem Unterhaltungsabend sind **alle**, insbesondere auch Kinder, herzlich eingeladen. Neben den **Kindern aus Kasterlee** werden die **Kindertanzgruppe "Kaiseregg" Plaffeien**, die **6 Gruppen des Vereins Unity dance Plaffeien**, das **Schwyzerörgeli-Quintett Plasselb** und das **Alphornduo Sense-Oberland** auftreten. Zum Abschluss des Abends gibt es eine Polonaise für alle, zur grossen Freude der Kinder. Wir wünschen allen Gästen einen schönen und unvergesslichen Aufenthalt, mit guten Schneeverhältnissen und viel Sonnenschein.



Die Kasterlee-Kommission



Abfallbewirtschaftung im Februar 2026

Bitte die Kehrachtsäcke erst am Abfalltag ab 07:00 Uhr bereitstellen!



Heute

Februar 2026

Monat Woche Tag

MO.	DI.	MI.	DO.	FR.	SA.	SO.
26	27	28 16:00 bis 17:30 Uhr	29	30 ab 07:00 Uhr	31 09:00 bis 11:00 Uhr	1
2 ab 07:00 Uhr	3	4 16:00 bis 17:30 Uhr	5	6 ab 07:00 Uhr	7 09:00 bis 11:00 Uhr	8
9	10	11 16:00 bis 17:30 Uhr	12	13 ab 07:00 Uhr	14 09:00 bis 11:00 Uhr	15
16	17	18 16:00 bis 17:30 Uhr	19	20 ab 07:00 Uhr	21 09:00 bis 11:00 Uhr	22
23	24	25 16:00 bis 17:30 Uhr	26	27 ab 07:00 Uhr	28 09:00 bis 11:00 Uhr	1
2 ab 07:00 Uhr ab 07:00 Uhr	3	4 16:00 bis 18:00 Uhr	5	6 ab 07:00 Uhr	7 09:00 bis 11:00 Uhr	8



Sammelstelle Werkhof Rufenen
Öffnungszeiten siehe Kalender oben



Haushaltkehricht
Kehrchtabfuhr ab 07:00 Uhr



Grüngut und Rüstabfälle in Grüngutcontainern
Lose Säcke werden nicht geleert
Abfuhr ab 07:00 Uhr
Biologisch abbaubare Kompostbeutel
dürfen verwendet werden



Sperrgutabfuhr nach Kalender
Nur mit Anmeldung unter
026 419 90 13 oder
gemeinde@plaffeien.ch
Bitte Art und Menge angeben

AbfallMEMO 2026

Alle Infos für Plaffeien unter www.memodechets.ch



**Ökumenischer Gottesdienst zur
Woche der Einheit der Christen
am Sonntag, 25. Januar 2026
um 09:30 Uhr in der Pfarrkirche
Plaffeien**



**Evangelisch-
reformierte
Kirchgemeinde
Guggisberg**

Im Anschluss sind alle ganz herzlich zum Mittagessen im Pfarreisaal von Plaffeien eingeladen, offeriert von der Pfarrei Plaffeien. Wir freuen uns auf eine zahlreiche Teilnahme.

**PFARREIRAT PLAFFEIEN &
PASTORALGRUPPE PLAFFEIEN**



BABYSITTERKURS

Wann

27. Februar von 17.00 – 19.00 Uhr
28. Februar von 13.30 – 15.30 Uhr
(die Teilnahme an beiden Kurstagen ist Pflicht)

Wo

Primarschulhaus Oberschrot | Rishalta 30
im Spielgruppenraum, 1. Stock

Wer

ab 12 Jahren
(min. 5 bis max. 15 Teilnehmer:innen)

Kosten

Fr. 20.- Mitglieder Elternverein
Fr. 30.- Nicht-Mitglieder Elternverein

Anmeldung

bei Melanie Vonlanthen
unter 079 404 41 45
bis 20. Februar 2026



**Young
Member
Anlass**
(bis 25 Jahre)

**Workshop
deine erste Steuererklärung**

Datum:

Mittwoch, 4. Februar 2026

Ort:

Raiffeisenbank Sense-Oberland
Dorfplatz 7, 1735 Giffers

Treffpunkt:

Uhr 19:00

Die Anzahl Plätze sind limitiert.
Jetzt über unsere Webseite:
raiffeisen.ch/sense-oberland/events oder per
QR Code anmelden.

Wir freuen uns auf dich.

Deine
Raiffeisenbank Sense-Oberland

RAIFFEISEN

Raiffeisenbank Sense-Oberland



**Von Steuererklärung
kein Plan?
Kein Problem.**

**Jetzt zum Workshop
vom 4. Februar' 26
anmelden.**

Jetzt
anmelden





Keine Abfälle in den Ofen!

Trotz der vielfältigen Entsorgungsmöglichkeiten besteht für einzelne Personen weiterhin die Versuchung, in den eigenen Stückholzheizungen, Zimmeröfen oder Cheminées Abfall zu entsorgen. Wer seinen Abfall auf diese Weise illegal beseitigt, schadet sich selbst, seinen Mitmenschen und der Umwelt.



Es ist verboten, Abfälle im Freien oder in einer Holzheizung zu verbrennen, insbesondere:

- Papier, Karton und Kunststoff von Verpackungen, Milchtüten und ähnlichem;
- Restholz aus Schreinereien, Zimmereien und Möbelfabriken;
- Altholz von Baustellen, Gebäudeabbrüchen, Umbauten und Renovationen (Möbel, Fenster, Türen, Böden, Täfer und Balken usw.) sowie Verpackungsholz (Kisten, Harassen, Paletten usw.)

Die Verbrennung von Abfällen – eingeschlossen Alt- und Restholz – in Feuerstellen und anderen Anlagen im Freien ist nicht erlaubt. Auch Silvester- oder Erstaugustfeuer dürfen keinen Anlass zur illegalen Abfall- oder Holzbeseitigung bieten.

Die illegale Entsorgung von Abfällen ist strafbar!

Einfache Mittel – grosse Wirkung: Die korrekte Entsorgung von Abfällen reduziert die Umweltbelastung erheblich. Messungen zeigen, dass bei der Abfallverbrennung in Cheminées oder Holzheizungen tausendfach mehr Dioxine freigesetzt werden als in modernen Kehrichtverbrennungsanlagen mit aufwändiger Rauchgasbehandlung und energetischer Nutzung.

Danke für Ihren Beitrag zur Vermeidung der Abgabe von Schadstoffen in die Umwelt!



AbfallMEMO 2026

Alle Infos für Plaffeien unter www.memodechets.ch



KONZERT

Sense Musikante

Samstag
7. Februar 2026
 20 Uhr
 MZA Pöschen Schwarzenburg

**Mitwirkende: Jodelerzett
 Geschwister von Niederhäusern**

Festwirtschaft mit Catering Egghölzli
Nachessen ab 18 Uhr

Reservation erwünscht!
 Ab 26.1.2026, 8 Uhr
www.sensemusikante.ch

Eintritt frei
 Kollekte

Team Sunneschyn AG

Wir suchen **Mitarbeitende mit guten Deutschkenntnissen** - zur **Unterstützung älterer Menschen im Alltag**. Flexible Einsatzzeiten. Stundenlohn.

Tel. 031 335 18 19
www.team-sunneschyn.ch

PRO SENECTUTE
 PLUS FORTS ENSEMBLE

Brauchen Sie Hilfe im Haushalt?

Kontaktieren Sie uns unter
026 347 12 40
www.fr.prosenectute.ch

Service de nettoyage
 Reinigungsdienst
 avec du cœur
 mit Herz

Hundedatenbank Amicus – ab 2026 neu auch digital per ePetCard



Ab Januar 2026 wird die bisherige physische PetCard abgeschafft. Bei Neuregistrierungen von Hunden versendet amicus weiterhin eine Registrierungsbestätigung per Post. Als kostenlose Alternative zur physischen PetCard wird die digitale ePetCard in der neuen Applikation animundo eingeführt. Mit der ePetCard haben Hundehaltende ihre Daten jederzeit digital verfügbar.

Registrierungspflicht

Alle in der Schweiz wohnhaften Hundehaltenden müssen in der nationalen Hundedatenbank Amicus registriert sein.

Sie sind bereits Hundehalter. Was ist ab 2026 neu für Sie?

Wenn Sie bereits einen Hund besitzen, können Sie diesen wie bisher über www.amicus.ch verwalten oder alternativ die kostenlose Applikation animundo nutzen. Sobald Sie dort Ihr Amicus-Konto verbinden, können Sie Ihre registrierten Hunde einsehen, Weitergabe (z.B. Verkauf oder Schenkung), Übernahme (z.B. Kauf oder Geschenk) und Tod Ihres Hundes melden, sowie Vermisstmeldungen verwalten. Die bisherige PetCard kann nicht mehr nachbestellt werden, sondern steht Ihnen als elektronische ePetCard auf animundo zur Verfügung. Zudem bietet animundo weitere zahlreiche praktische Funktionen rund um Ihr Haustier. Weitere Informationen finden Sie unter www.animundo.ch.

Plasselb und Umgebung 

Tennisbuvette

Sageboden 60- 1737 Plasselb

☎ 026 419 28 39

🌐 www.tennisbuvette.ch

Aktuell:

warme Hamme, Speck und Saucisson
Schweinsfilet mignons, Morchelsauce
Fondue "Chinoise"

Tagesmenu

Regionale Spezialität:

Forellenfilet "Gottéron"

Kinderspielplatz

Winterwanderwege in der Nähe

Wir freuen uns über Ihren Besuch
Patrice Liard & Team

Freie Lehrstelle als

Zimmermann EFZ oder Bauschreiner EFZ

Lehrbeginn 2026, Berufsmatura möglich

Starte mit einer Berufslehre und schaffe dir ein starkes
Fundament für spätere Weiterbildungen.



Cyrill Ruffieux AG

Holzbau / Schreinerei

1737 Plasselb

079 216 49 55

info@cyrill-ruffieux.ch

Plaffeien / Bühnimatta 52

- Zu vermieten ab dem 1. Juli 2026
- Geräumige komfortable 4.5 Zimmer Dachwohnung
143 m² in einem 3 Familien Minergiestandart P Haus
- Zusätzlicher Balkon von 55 m²
- Rollstuhlgängig
- Nähe Dorfzentrum
- Blick auf die Voralpen
- 2 Einstellhallenplätze
- Aussenparkplätze für Besucher
- Preis auf Anfrage
- Weitere Infos: Tel. Nr. 079 696 79 37

Herzliche Einladung zum

Seniorenachmittag

**Am Dienstag, 27. Januar 2026
um 13:30 Uhr im Pfarreisaal Plaffeien.**

Auch neue Seniorinnen und Senioren sind herzlich willkommen!

Auf eine rege Teilnahme freuen sich
die Kulturkommission Plaffeien, der Dorfverein,
sowie René Schütz und Bernadette Aeby





FALSCHER POLIZISTEN / FALSCHER BANKER

BETRUG

SEIEN SIE WACHSAM!



Geben Sie niemals Wertsachen oder Ihre Bankkarten mit PIN-Nummern an jemanden weiter, auch nicht an einen Polizisten oder Banker, der Sie anruft oder bei Ihnen zu Hause auftaucht.

Lassen Sie sich durch solche Anrufe oder Besuche nicht verunsichern.

**LEGEN SIE AUF/
ÖFFNEN SIE NICHT
UND RUFEN SIE DIE**

117



TOYOTA
URBAN
CRUISER
4x4



BEREITS AB CHF 159.-/MONAT.

Empf. Netto-Verkaufspreis, inkl. MwSt. Urban Cruiser Comfort 2x4 Electric, 144 PS, Ø Verbr. 14,9 kWh/100 km, CO₂ 17 g/km, En.-Eff. B, CHF 32'900.- abzgl. CHF 1'000.- Prämie = CHF 31'900.- Leasingrate CHF 159.-/Mt. Abgebildetes Modell: Urban Cruiser Premium 4x4 Electric, 184 PS, Ø Verbr. 16,6 kWh/100 km, CO₂ 18 g/km, En.-Eff. B, CHF 40'800.- abzgl. CHF 1'000.- Prämie = CHF 39'800.- Leasingrate CHF 199.-/Mt. Anzahlung 33% des Brutto-Verkaufspreises. Eff. Jahreszins 0,99%, Vollkaskoversicherung obligatorisch, Laufzeit bis 36 Monate und 10'000 km/Jahr. Leasingvergabe wird nicht gewährt, falls sie zur Überschuldung führt. Nicht mit Flottenrabatt kumulierbar. Die Verkaufsaktion ist gültig bei Abschluss eines Kaufvertrages vom 1.12.2025–28.2.2026.



GARAGE TINGUELY AG

Freiburgstrasse 20, 3178 Böisingen
T 031 747 80 31, info@garage-tinguely.ch
www.garage-tinguely.ch

6 EISREGELN

Schweizerische Lebensrettungs-Gesellschaft SLRG
Société Suisse de Sauvetage SSS
Società Svizzera di Salvataggio SSS
Societad Svizra da Salvament SSS



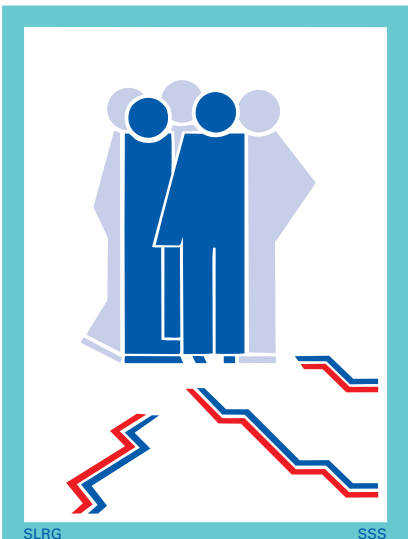
Eisflächen nur betreten, wenn sie von der Behörde freigegeben worden sind.



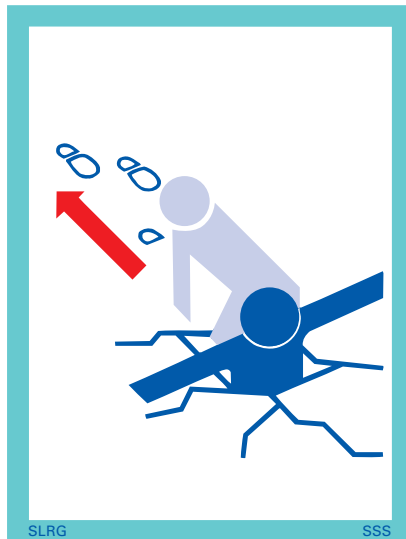
Rettungsgeräte (Leitern, Stangen, Ringe, Bälle, Leinen usw.) sind keine Spielzeuge.



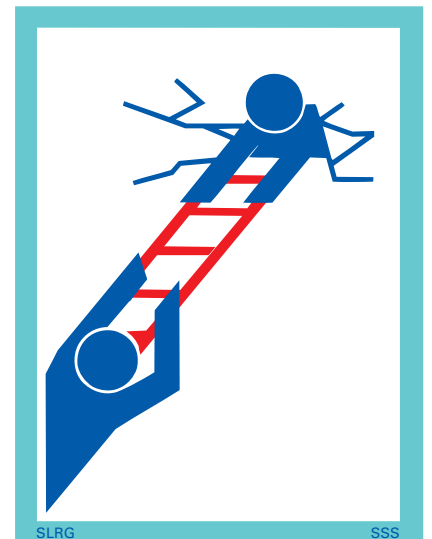
Die Anweisungen der Ordnungsorgane und der Behörden sind strikte einzuhalten.



Bei Rissbildung, verursacht durch Tauwettereinbruch, sind Massenansammlungen zu vermeiden.



Selbstrettung bei Eiseinbruch! – Sofort Arme ausbreiten und versuchen in der gleichen Richtung auszustiegen, aus der man gekommen ist.



Eiseinbruch! – Sofort weitere Helfer alarmieren und sich nur in Bauchlage und einem Rettungsgerät dem Eingebrochenen nähern.

Voranzeige Plaffeie-Määrete 2026

Mittwoch, 15. April 2026

Mittwoch, 20. Mai 2026

Mittwoch, 16. September 2026

Mittwoch, 21. Oktober 2026



FEIN & SEIN

RESTAURANT FEIN & SEIN
SCHWARZSEE

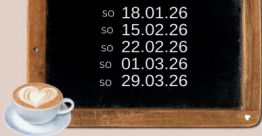
www.feinundsein-schwarzsee.ch

RESTAURANT FEIN & SEIN SCHWARZSEE
SCHWARZSEESTRASSE 158 | 1716 SCHWARZSEE

fein & sein
RESTAURANT UND PENSION

FRÜHSTÜCKSBUFFET à discrétion

9 BIS 11 UHR



SO	18.01.26
SO	15.02.26
SO	22.02.26
SO	01.03.26
SO	29.03.26

CHF 33.00
KINDER BIS 4 J. GRATIS | 7-14 J. CHF 17.00

026 505 22 44

Valentinstags SPECIAL

14 | 2 | 26

TÊTE A TÊTE FRÜHSTÜCK

10-11.30 UHR: RESTAURANT FEIN & SEIN



fein & sein
RESTAURANT | PENSION | CATERING

Restaurant und Pension fein & sein | Schwarzseestr. 158 | 1716 Schwarzsee

FRÜHSTÜCKSPLÄTTLI FÜR ZWEI

Ein schön arrangierter Frühstückstisch wartet auf dich. Zu geniessen gibt es

- Bagel mit Hummus und getrockneten Tomaten
- Bagel mit Röstitaler, Speck und Sauce Hollandaise
- Pancakes
- Früchteplatte, Käse
- Gemüsedip
- Brot, Butter, Konfi
- kleines Birchermüesli
- Glas Prosecco
- 2 warme Getränke
- Orangensaft
- Wasser

RESERVATION ERFORDERLICH:
TEL. 026 505 22 44

FÜR 2 PERSONEN
CHF 70

Valentinstags SPECIAL

14 | 2 | 26

DINNER MIT LIVEMUSIK

AB 18 UHR:
INDIVIDUELLE ANKUNFT/APERO INDIVIDUELL
18.30 UHR:
BEGINN DINNER MIT LIVEMUSIK

BETH WIMMER & MIKE BISCHOF

Die US-amerikanische Singer-Songwriterin Beth Wimmer und der Schweizer Musiker Mike Bischof spielen eine Mischung aus Americana, Folk, Country und Pop. Am Valentinstag beglücken sie uns mit ihrem reichhaltigen Repertoire und geben dem gemütlichen Valentinstagsdinner eine besonders warme, emotionale und romantische Note.



www.bethwimmer.com
www.instagram.com/bethwimmer

fein & sein
RESTAURANT | PENSION | CATERING

Restaurant und Pension fein & sein | Schwarzseestr. 158 | 1716 Schwarzsee

GRUSS AUS DER KÜCHE

VORSEISETLER FÜR 2

Veggi-Sushi, Tuna Tataki mit Sesam & Soja, Kohlrabi-Blaubeersalat mit Limetten-Vinaigrette, Mini-Frühlingsrollen mit Sweet-Chillisaucen, Edamame mit Meersalz & Zitronen

HAUPTGANG

Pouletbrust an Portweinsjus, Pastinakenpüree mit winterlichem Nusscrumble und frischen Kräutern serviert mit Röstikroketten und Gemüse

oder: veggi

Quornschneitzeltes an Erdnusscurrysauce serviert mit Reis und einer bunten Auswahl an Gemüse

DESSERT

Weisses Schokoladenmousse verfeinert mit Tonkabohne, Beerenragout & knusprigem Mandelcrumble

ZUM AUSKLANG

Kaffee oder Tee
kleines hausgemachtes Konfekt

RESERVATION ERFORDERLICH: TEL. 026 505 22 44

DINNERPREIS
CHF 98 P.P.



Möchten Sie Ihre Veranstaltung bekannt machen?

Haben Sie eine Wohnung zu vermieten?

Suchen Sie etwas Bestimmtes?

Einfach mal DANKE sagen, Grüsse ausrichten oder beste Wünsche mitteilen?

Wünschen Sie ein Produkt oder eine Dienstleistung anzupreisen?

Etwas zu verkaufen oder zu verschenken?

Dann machen Sie mit dem "Echo von der Kaiseregg" alles richtig!



GEMEINDE
PLAFFEIEN



Personal Parkplatzbetrieb Schwarzsee

Die Gemeinde Plaffeien sucht als Ergänzung des bestehenden Teams zusätzliche Personen für den Parkplatzbetrieb in Schwarzsee. Die Einsätze erfolgen bei Bedarf und können kurzfristig abgerufen werden.

Ihr Profil

- Zuverlässige und verantwortungsbewusste Arbeitsweise
- Freundliches und korrektes Auftreten
- Bereitschaft zu flexiblen und teils kurzfristigen Einsätzen an Wochenenden
- Mindestalter 18 Jahre

Wir bieten

- Geregelt Entlohnung im Stundenlohn
- Abwechslungsreiche Tätigkeit im öffentlichen Umfeld
- Einfache und flexible Einsatzplanung

Interessierte Personen werden gebeten, sich mit Angabe der Kontaktdaten an die Gemeinde zu wenden (gemeinde@plaffeien.ch) oder sich direkt mit dem Bauamt in Verbindung zu setzen (026 419 90 14).

Der Gemeinderat von Plaffeien



Einwohnerstand am 31. Dezember 2025

Einwohner am 01.01.2025	3'694
Geburten	+20
Todesfälle	-32
Zuzüge	+188
Wegzüge	-137
Einwohner am 31.12.2025	3'733

Geordnet nach	Art	Anzahl Personen	Total Personen	in %
Geschlecht	Weiblich	1'877		50.28%
	Männlich	1'856	3'733	49.72%
Konfession	Römisch-Katholisch	2'194		58.77%
	Evang.-Reformiert	431		11.55%
	Übrige	1'108	3'733	29.68%
Bürgerrecht	Einwohnerbürger	955		25.58%
	Kantonsbürger	1'380		36.97%
	Bürger anderer Kt.	1'023		27.40%
	Ausländer	375	3'733	10.05%
Jahgangsstruktur	Jahrgang 1966-1980	814		21.81%
	Jahrgang 1951-1965	805		21.56%
	Jahrgang 1981-1995	671		17.97%
	Jahrgang 1996-2010	542		14.52%
	Jahrgang 2011-2025	478		12.80%
	Jahrgang 1936-1950	379		10.15%
	Jahrgang 1927-1935	44	3'733	1.18%

Verschiedenes

256 Personen sind über 80 Jahre alt, davon 44 über 90 Jahre
Die älteste Einwohnerin hat Jahrgang 1927
Der älteste Einwohner hat Jahrgang 1930

Garten- und Tiefbau *Schafer Roland GmbH*

Winterschnitt für Ihre Bäume und Sträucher

Der Winter ist die ideale Zeit, um Obstbäume, Sträucher und Hecken fachgerecht zu schneiden. Ein professioneller Winterschnitt sorgt für:

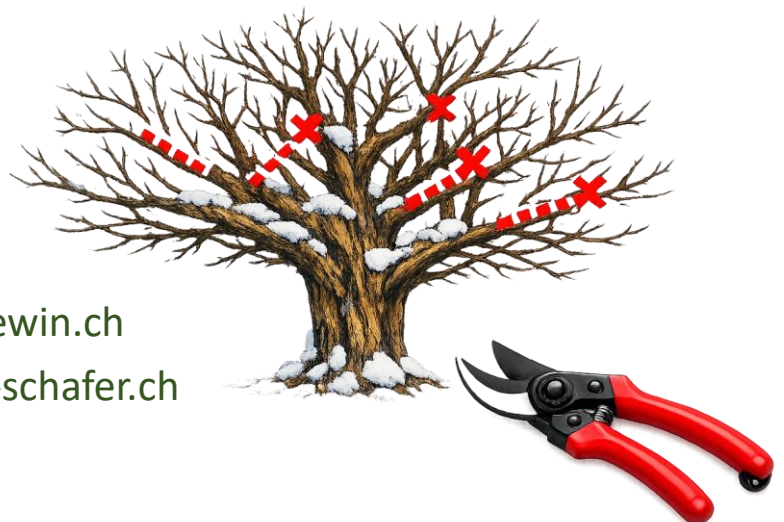
- ✓ Gesunde Pflanzen
- ✓ Eine ansprechende Optik Ihres Gartens (Formschnitt)
- ✓ Vitales Wachstum im Frühjahr (Verjüngungsschnitt)

Unser Angebot:

- Fachgerechter Schnitt von Obstbäumen, Ziergehölzen und Hecken
- Beratung vor Ort
- Faire Preise und zuverlässiger Service

Jetzt Termin vereinbaren – bevor der Frühling kommt!

 **Kontakt:** 079 634 57 38
 **E-Mail:** rol.schafer@bluewin.ch
 **Website:** www.gartenbau-schafer.ch





Kindertanzen, das fägt allemal...!!!

Jeden Dienstag von 18:00 bis 19.00 Uhr auf der Bühne der Mehrzweckhalle Plaffeien

Alle **Kinder ab dem zweiten Kindergartenalter** sind herzlich willkommen. Kommt einfach vorbei, wir freuen uns

Wir Proben jeden Dienstag, ausser wenn Schulferien sind

Auskünfte erteilt Kindertanzleiterin Sandrine Buchs 079 861 76 83

Nächstes Echo von der Kaiseregg:

Nr. 03 vom 05. Februar 2025: Redaktionsschluss: **Montag, 02. Februar 2026 um 14:00 Uhr**

Nr. 04 vom 19. Februar 2025: Redaktionsschluss: **Montag, 16. Februar 2026 um 14:00 Uhr**

Erscheint alle 14 Tage.

Leira
WOLLE • IGOR • GESCHENKE

07/02/2026

von 9:00 bis 17:00 Uhr

Zur Schür 10, St. Silvester
(ehem. Bäckerei)



WEITERE INFOS

Grosse Eröffnung!



Hochwertige Garne
in grosser Auswahl



Persönliche Beratung,
Kurse & liebevolle Geschenke



Besondere Igor-Engel



BAERISWYL AG

EFFIZIENTE GEBÄUDEHÜLLEN

3186 Düdingen

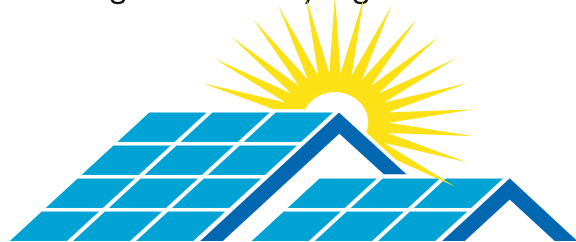
Tel. 026 493 41 11

3280 Murten

Tel. 026 670 66 29

www.baeriswyl-ag.ch

duedingen@baeriswyl-ag.ch



IHR REGIONALER
PHOTOVOLTAIK-PROFI

BALKON- UND TERRASSEN GESTALTUNG

1716 Plaffeien

Tel. 026 419 11 82

www.baeriswyl-btg.ch

cover@baeriswyl-btg.ch



Balkon- und Sitzplatzverglasung

STORENBAU
GARAGENTORE



de Süürmù Usgab 2026
isch baud da!

Jaaryy, jaarus passiere allerhand lüschtigi Sache,
gäär wetti wier doch ali vo Härze mitlache!

De Süürmù ù d Tschädera hii innes Oore o i dem Jaar gspitzt,
u hii de sofort innes Eermle hinderiglitzt.

Zäme mitùm nüe Süürmù-Team hii si afa Gschüchte schryybe,
u hii nid schlächt gschtuunet, was d Seisler aso tryybe.

As gitt einiges zvürzele,
wier wetti öch drùm de Süürmù Usgab 2026 vorstelle.

Ûf a huuffe Lacher tüe wier hoffe,
u si für öier Rückmäüdige ù Aaregige offe.

Deichet dra; demit das o im nächschte Jaar aso würd syy,
schücket ds ganz Jaar Byyträg yy!

A wünderbari konfettiryychi Fasnacht wünsche öch
de Süürmù ù d Tschädera

Abùm 5. Februar bi fougende
Verchùfsstölle erhältlich:

Plaffeien:

Bäckerei Fontana AG
Landi Sense-Oberland
Coop
Drogerie Chrütterhäx
Kiosk Cadillac

Plasselb:

Bäckerei Rappo

Rechthalten:

Bäckerei Tea-Room Burg

Alterswil:

Bäckerei Waeber

St. Antoni:

Spar mini

Tafers:

BP Tankstellenshop

Düdingen:

Bäckerei Waeber
Bistro 11

Schmitten:

Bäckerei Tea-Room Madlen's

Alpenklub Party



Freitag, 13.02.26: ab 18:30h
Caffistübli & Bar, Chili con Carne

Samstag, 14.02.26: ab 18:00h
Raclettestübli & Bar, Örgelinformation Zunft



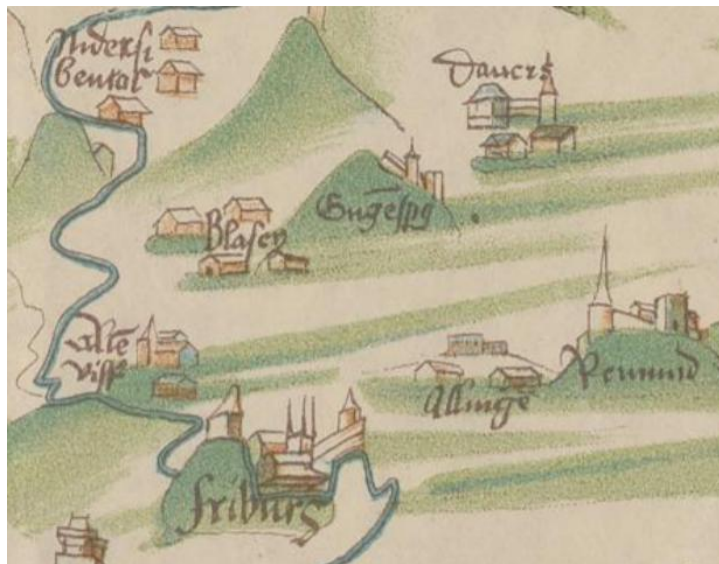
De Stùüb-Hùdù

Entstaubte Geschichte(n) aus dem Sense-Oberland

Die Karte

Die älteste bekannte Landkarte der Schweiz lässt eindeutig zu wünschen übrig. Viele Ortschaften fehlen und noch mehr liegen falsch. Sogar die Sense - geschichtlich gesehen immerhin ein wichtiger Grenzfluss - fehlt komplett. Der heutige Bezirk an diesem Grenzfluss ist auf dieser so wichtigen Karte für die Eidgenossenschaft aber bereits vertreten. Und dies gleich mit zwei Ortschaften: *Davers* und unser *Blafey*.

Erstellt wurde die Karte zwischen 1495 und 1497 durch den Zürcher Wissenschaftler *Conradi Tüerst*, als die meisten Karten noch Jerusalem zum Zentrum hatten. Heute gibt es von dieser Tüerst-Karte nur noch zwei Originale, eines in Wien und eines in Zürich. Das Wiener Exemplar war eigentlich für die Stadt Bern gedacht, jedoch schenkte Tüerst dieses später Kaiser *Maximilian*



von *Habsburg*, dessen Hausarzt er ab 1499 war. Über den Kaiser kam die Karte dann nach Wien.

Das Zürcher Exemplar schenkte Tüerst dem Berner Schultheissen *Rudolf von Erlach*. Das Manuskript verblieb fast 400 Jahre in der Familienbibliothek, bis diese 1875 versteigert wurde. Gekauft vom Zürcher Kantonsrat *Hans Wunderly von Muralt*, gelangte es über viele Umwege in ein Münchner Antiquariat, um später seinen heutigen Platz in der Zürcher Zentralbibliothek zu finden. Obwohl die Karte etliche Fehler aufweist, gilt sie als historisch überaus wichtig, und der Beschreib für Freiburg lautet wie folgt:

Friburg ist ein statt seltzens buws gebuven mit muren und doren zü lob den werkeimestren und zü güt wer das sy kein find beligen mag also sind die weren den velsachten bergen mit der San also umbgen das ein ritters oder kriegsman eyn jedes thor achtet ein vest syn. Eyn jumpfroucloster dar in sant Dominicus ordens geistlichs wesens und ein bus der Hierusalemischen ritter brüden

ouch der Barfüssen brüden und sant werdent mit der ringmur umgürt. Gegen mittemtag ein apty Altenriff des ordens von Cytel iij scbrit von Friburg birg herschet sy in der herschaft Blafey vjm scbrit von Friburg des gelich in der herschaft Gugensperg aber Safoy in der herschaft Illingen nitt weniger manschaft. Es ist ouch ein schloss gegen mittemtag Wippingen eygenthüm der edlen von Wippingen von Friburg vjm scbrit. Der von Griers mit synen schlossen land und lüten mit ewigem burgrecht sich inen verpflicht hat stost mit siner herschaft an den Genfersee. Mit sampt üch beschribnen vëtern und herren

zü Bern regierend sy die statt Morten an dem see gelegen synes namens von iüver statt xiiijm scbrit und von Friburg vij ouch in der elisten statt Wiblisburg dieselbigen all alt geographi beschribent mit irem eignen namen ouch schlos und stettli Orben obnen an dem Nüenburger gelegen und von Morten xiiij schritten wit des gelich schlos und statt

Granson in der Wat stost an das Burgüensch birg.

Tüerst beschränkte sich bei seiner Arbeit hauptsächlich auf wichtige Städte oder imposante Bauten. Kleinere Ortschaften sind deshalb selten und nur sehr spärlich erwähnt. So notierte er etwa für das gesamte *Dominium Friburgense* (Freiburgerland) lediglich: *Friburg*, *Grasberg*, *Gugensperg*, *Sanen*, *Illingen*, *Morten*, *Altenriff*, *Graffschafft Gryers*, *Granson* und eben die beiden Sensler Dörflein *Davers* (Tafers) und *Blafey* (Plaffeien).

Er legt die beiden Ortschaften aber fälschlicherweise an die Saane (siehe Bild), als direkte Nachbarn des Klosters *Altenryf* (frz. *Hauterive*), der Burg *Illingen* (frz. *Illens*) und dem Städtlein *Remund* (frz. *Romont*). Alles Fehler, die wir Tüerst aber verzeihen, denn dank ihm gehört unser voralpines Dorf zu den ganz wenigen, kleineren Ortschaften, die bereits auf der ältesten bekannten Landkarte der Eidgenossenschaft zu finden sind.



Mitteilung

An die Landwirtinnen, Landwirte und Tierhaltenden: die Agrardatenerhebung erfolgt demnächst!

Die jährliche Agrardatenerhebung findet vom 6. Februar 2026 bis am 27. Februar 2026 unter der Anleitung von Grangeneuve statt. Die Bewirtschaftenden von Landwirtschaftsbetrieben sowie alle Haltenden von Rindern, Pferden, Schweinen, Schafen, Ziegen, Dam- und Rothirschen in Gehegen, Lamas, Alpakas, Geflügel, Bienen, sowie die professionellen Fischzüchtenden müssen ihre Daten erfassen.

Das Ziel dieser Erhebung ist es unter anderem, alle Tiere zu erheben, welche bei der Nutztiersversicherungsanstalt Sanima gegen das Risiko von Tierseuchen versichert werden müssen und um Tierkrankheiten noch effizienter bekämpfen zu können. Die betroffenen Behörden müssen einen Gesamtüberblick haben und wissen, welche Tiere an welchem Standort gehalten werden. Tiere der oben erwähnten Tiergattungen, welche als Hobby- oder Heimtiere gehalten werden, sind ebenfalls der obligatorischen Versicherung unterstellt.

Betroffene Landwirtinnen und Landwirte, sowie Tierhaltende werden per E-Mail über den Start der Erhebungen informiert. Der Zugang zur GELAN-Anwendung erfolgt wie bisher über das Portal www.agate.ch.

Falls Sie Hilfe bei der Erhebung benötigen, melden Sie sich bei Ihren örtlichen Landwirtschaftsverantwortlichen. Neue Tierhaltende melden sich direkt beim Sektor Direktzahlungen von Grangeneuve.

Kontaktdaten der Zuständigkeiten:

<i>Plaffeien</i>	<i>Zbinden Elmar Örtlicher Landwirtschaftsverantwortlicher Tel. 079 543 56 80</i>
<i>Plasselb</i>	<i>Gemeindeverwaltung Plasselb Tel. 026 419 13 53</i>
<i>Brünisried</i>	<i>Gemeindeverwaltung Brünisried Tel. 026 419 21 35</i>

Alpenklub Party



Samstag, 14.02.26: ab 18:00h
Raclettestübli & Bar

Örgelinformation Zunft



plaffeierfasnacht.ch

13. -15. Februar 2026

Chlemmt epis



Freitag, 13.02.26:

16:04h Kinderumzug
ab 20:00h Höhli (ab 16 Jahre)
Beizenfasnacht,
Alpenklub, Hirschen, Goldenes Kreuz,
Bühne auf dem Dorfplatz

Samstag, 14.02.26:

ab 20:00h Höhli (Achtung, Höhli **ab 18 Jahre**)
Beizenfasnacht,
Alpenklub, Hirschen, Goldenes Kreuz,
Bühne auf dem Dorfplatz

Sonntag, 15.02.26:

ab 10:30h Familienfasnacht für klein und Gross
14:14h Umzug und Ständchen aller Guggen



!!!Bitte nur Papierkonfetti benutzen!!!

Eintrittskasse und ID-Kontrolle auf dem Dorfplatz

Promille-Taxi am Freitag- und Samstagabend!