



Die Trägergemeinden vom "Echo von der Kaiseregg"

Gemeinde Brünisried
 Freiburgstrasse 16
 1719 Brünisried
 Tel. 026 419 21 39
gemeinde@bruenisried.ch
www.bruenisried.ch

Gemeinde Plaffeien
 Dorfstrasse 25 / Postfach 76
 1716 Plaffeien
 Tel. 026 419 90 10
gemeinde@plaffeien.ch
www.plaffeien.ch

Gemeinde Plasselb
 Dorfweg 16
 1737 Plasselb
 Tel. 026 419 13 53
gemeinde@plasselb.ch
www.plasselb.ch



Trachtenabend

Samstag, 8. November 2025

**um 20:00 Uhr, in der
 Mehrzweckhalle Plaffeien**

40 Jahre Kindertanzgruppe Plaffeien

**Kindertanzgruppe, Tanzgruppe, Trachtenkapelle und Trachtenchor
 Jugendvolkstanzgruppe Sense, Kindertanzgruppe Düringen**

- ✓ **Grosse Tombola mit 4 Hauptpreisen** - Sensler- und Saaner-Brätzeln
- ✓ **Schinkenteller ab 18:30 Uhr - Self-Service**
- ✓ **Trachte-BAR** ab 21:00 Uhr offen

T A N Z und Unterhaltung ab ca. 22:30 Uhr mit dem «*De Aergerataler*»

Fleisch Und Brau



FLEISCH & BRAU KILBI

16. NOVEMBER 2025

6 Gang Buffet-Service à discrétion inkl.
Getränke und Ländler Live-Musik

Seislerbrätzle, Cuchaule mit Kilbi-Senf

Hamesuppa

Voräss

Geräuchertes

*Gigot oder S-Nierstück, Happerestock und Gemüse
Meiringes mit Nidla*

CHF 75.-

Willkommensapéro um 10.30 Uhr in der
Brauerei "As Jüscht's" in Plaffeien

Anmeldung bis 10. November unter 026 494 11 36

Bierfest



Freitag, 14.11.2025

in der Brauerei Plaffeien

ab 16h30

Livemusik ab 20h00 Uhr mit der

Irish Folk Band The Wild Shamrocks

Eintritt frei

Verpflegung: Grillbratwurst und Chili

Jüscht's Fleisch Und Brau
Seisler - Bier



Kulturprogramm Wier Seisler

November & Dezember '25



Festival präsent. von Raiffeisen & Fleisch und Brau:

Sa. 1.11.25, 20 Uhr

30 Fr. / ermässigt 25 Fr.

Festival im Näbu



Die Appenzeller Streichmusik Vielsaitig

Eine Original Appenzeller Streichmusik hat 2 Geigen, 1 Hackbrett, 1 Cello, 1 Kontrabass, also 151 Saiten. So Vielsaitig vielseitig sind fünf Appenzeller Freundinnen untereinander. Sie teilen in Tafers ihre Begeisterung für Musik und Tradition – mit Kompositionen aus aller Welt.

So. 16.11.25, 14 Uhr

Sensler Museum lädt ein



Finissage der

Jubiläumsausstellung mit Ausblick

Am letzten Ausstellungstag von «50 Jahre Museum» gibt es einen Vorgeschmack auf die nächste Ausstellung der Reihe «Üsi Sammlig». Auch ins Jahresprogramm 2026 erhalten Interessierte bereits Einblick. Güfferschtee sorgt für warme Hände und Bäuche.

Mi. 19.11.25, 20 Uhr, Korso Freiburg

KUND lädt ein

Va Gschücht zu Gschücht
zum Thema «Nü jüfle»

In der Reihe «Va Gschücht zu Gschücht» setzen sich Autorinnen und Autoren aus Deutschfreiburg seit über 12 Jahren mit einem vorgegebenen Thema auseinander. Der diesjährige Präsentationsabend geht um «tue nüt jüfle». Freier Zugang für alle.

Präsent. von Wier Seisler, KULTevents & Domi Thalmann

Sa. 22.11.25, 19.30 Uhr, Aula OS Tifers

Vorverkauf 29 Fr.; Abendkasse 35 Fr.

Seisler meets Seeland



Grosser Konzertabend mit

George und Domi Thalmann

George aus dem Berner Seeland und Domi Thalmann aus dem Senseland bringen mit ihren Bands musikalische Farbe in die Aula der OS Tifers. Ein herbstlicher Mundartabend voller Tiefe, Energie und rockiger Geschichten. Die Party kann losgehen!

Fr. 28.11.25, 18 Uhr

Sensler Museum lädt ein



Vernissage Üsi Sammlig #5:

Köstliches & Kurioses

Rätselhafte und teils kuriose Gegenstände gibt es in der neuen Ausstellung. Das Museum zeigt Werkzeuge und Küchenutensilien, deren Funktionen beinahe in Vergessenheit geraten sind. Der Eisenplastiker Carlo Blötzer stellt passende Werke aus, die das Publikum animieren.

Do. 4.12.25, 19 Uhr, Burghühl

25 Fr. (für Tierschutzverein FR)



Vortragsreihe Teil 1

Arthur Sutsch: Zu Cheops-Pyramide und Quantenverschränkung

Astrophysiker Arthur G. Sutsch und seine Freunde erkunden in einer Vortragsreihe Vergangenheit und Gegenwart – im Hinblick auf die Zukunft. Der erste Abend widmet sich der Cheops-Pyramide mit den Grössen Pi und Phi – und einem Experiment zwischen Gizeh und Alterswil. Reservation: 079 611 62 56

Reservation und weitere Infos:

www.eventfrog.ch, Stichwort "Wier Seisler"

www.wierseisler.ch

Ohne spez. Angabe findet der Anlass im Gasthof St. Martin, Juchstr. 1, Tifers statt (026 494 53 13).

Grossere Sponsoren und Partner:

Gemeinde Tifers



Axalta



Sensler Museum



Medienpartner





GEMEINDE
PLAFFEIEN

Voranzeige nächste Gemeindeversammlung

Die zweite ordentliche Gemeindeversammlung findet statt am:

Datum: **Freitag, 28. November 2025, um 20.00 Uhr**
Ort: **Gesundheitszentrum in Schwarzsee**

Die Einladung mit der Traktandenliste zur Gemeindeversammlung wird folgen.

Freundliche Grüsse

Der Gemeinderat



GEMEINDE
PLAFFEIEN

Die Gemeinde Plaffeien zählt über 3600 Einwohner*innen und ist das interkommunale Zentrum des Sense-Oberlandes mit einem umfangreichen Dienstleistungsangebot. Sie bietet attraktive Arbeits- und Wohnsituationen sowie hohe Lebensqualität mit vielseitigen Freizeitangeboten.

Lehrstelle Fachfrau/Fachmann Betriebsunterhalt EFZ **ab August 2026**

Diese interessante Ausbildung im Werkdienst der Gemeinde Plaffeien richtet sich an Personen, welche praktische Arbeiten und abwechslungsreiche Aufgaben sowie Tätigkeiten suchen.

Das vielseitige Einsatzgebiet umfasst unter anderem den Unterhalt der Strassen und Plätze, der Spazier- und Wanderwege, den Winterdienst, die Pflege der Grünanlagen, die Abfallentsorgung, den Hausdienst in den öffentlichen Gebäuden und weitere Arbeiten des Werkdienstes.

Die Ausbildung dauert 3 Jahre und schliesst mit einem eidgenössischen Fähigkeitsausweis (EFZ) ab. Der Berufsschulunterricht findet an einem Tag pro Woche in Thun statt. Informationen zum Beruf erhalten Sie auch unter www.betriebsunterhalt.ch. Weitere Auskünfte erteilt der Leiter Werkdienste Thomas Rudin unter 079 512 76 52.

Voraussetzung für diesen interessanten und abwechslungsreichen Beruf sind handwerkliches Geschick sowie die Bereitschaft im Freien wie auch in Gebäuden zu arbeiten.

Sind Sie interessiert? Wir freuen uns auf Ihre Bewerbung **bis am 28. November 2025** an:
Gemeinde Plaffeien, Personalwesen, Dorfstrasse 25, 1716 Plaffeien
oder personalwesen@plaffeien.ch

Veranstaltungskalender Plaffeien – November 2025

Name	Lokalität	Datum	Zeit	Organisation
Kerzenziehen	Jugendraum Seelenweg 5	01.11.+02.11.		Elternverein Plaffeien und Umgebung
Allerheiligen	Pfarrkirche Plaffeien	01.11.		Cäcilienverein Plaffeien
Konzert "Sound my Soul - Barbara Andrey"	Hotel Alpenklub im alten Kino	04.11.	19:30-21:00	Dorfverein Plaffeien
Messe für Verstorbene	Kirche Plaffeien	07.11.		Jodlerklub "Alphüttli" Plaffeien
Kilbi	Kirche Brünisried	08.11.		Cäcilienverein Brünisried
Jubla-Nostalgie	Hotel Alpenklub im alten Kino	08.11.	18:00-22:00	Dorfverein Plaffeien
Trachtenabend	Mehrzweckhalle Plaffeien	08.11.	20:00-03:00	Trachtengruppe "Kaiseregg" Plaffeien
Kilbisonntag	Pfarrkirche Plaffeien	09.11.		Männerchor Plaffeien
Mittagstisch für Seniorinnen & Senioren	Pfarreisaal	10.11.		Vinzenzverein Plaffeien
LU JONG – Tibetisches Yoga	Im Rumm	12.11.+13.11.	10:00-11:00	Landfrauenverein Plaffeien
Nothilfekurs	Feuerwehrlokal Sense, Kompanie Oberland	14.11.+15.11.		Samariterverein Plaffeien
Fasnachtseröffnung	Mehrzweckhalle Plaffeien	15.11.	11:11-02:22	Guggenmusik Dütschbach- Schlorggeschlüpfer Plaffeien
BLUTIGE ERDE, Sensler Spielfilm von 1993	Alpenklub im alten Kino	15.11.	19:30-21:30	Dorfverein Plaffeien
Cäciliensonntag	Pfarrkirche Plaffeien	16.11.		Cäcilienverein Plaffeien
Cäcilienfeier	Kirche Brünisried	22.11.		Cäcilienverein Brünisried
Seniorenachmittag	Pfarreisaal	25.11.	13:30	Bernadette Aeby und René Schütz
Krabbelgruppe	Primarschulhaus Oberschrot, im Spielgruppenraum 1. Stock	26.11.	9:00:00	Elternverein Plaffeien & Umgebung
2. ordentliche Gemeindeversammlung	Gesundheitszentrum in Schwarzsee	28.11.	20:00-22:00	Gemeinde Plaffeien
Jodlerabend	Mehrzweckhalle Plaffeien	29.11.		Jodlerklub "Alphüttli" Plaffeien
Santiklausumzug	Dorf	30.11.		Elternverein Plaffeien und Umgebung / Landfrauen Plaffeien / Jubla Plaffeien

Nächstes Echo von der Kaiseregg:

Nr. 23 vom 13. November 2025: Redaktionsschluss: **Montag, 10. November 2025 um 14:00 Uhr**

Nr. 24 vom 27. November 2025: Redaktionsschluss: **Montag, 24. November 2025 um 14:00 Uhr**

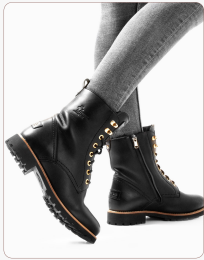
Erscheint alle 14 Tage.



mit kuscheligem
Lammfellfutter



Fara Igloo Trav



vonlanthen

schuhe · chaussures · accessoires

DÜDINGEN FRIBOURG PLAFFEIEN LANGENTHAL
www.vonlanthen-schuhe.ch

Einführungskurs Unangenehme Gefühle regulieren mit



(Prozessorientierte Embodimentfokussierte Psychologie)

Diese von Dr. med. Michael Bohne entwickelte Methode ist einfach zu erlernen. Während man gerade an ein unangenehmes Gefühl wie Stress, Angst oder Hilflosigkeit denkt, klopft man einzelne Akupunkturpunkte. Verstärkt wird die Wirkung durch das Aussprechen von Selbststärkungssätzen. Hilfreich und selbstwirksam!

Denise Piller Baeriswyl
Paarberatung, PEP® & Hypnose



Wo? Kurs- und Gesundheitszentrum 1716 Schwarzsee (FR)
Wann? Samstag, 22. November
Von 14 – 17 Uhr
Kosten: Fr. 90.00
Anmeldung: bis Montag 10. November per Mail
an info@denisepiller.ch
oder telefonisch 079 835 94 48



Frauenverein Plasselb lädt zum gemeinsamen Abendessen & kleinem Lotto ein...

Wann: Freitag 14.11.2025 ab 18.00Uhr

Wo: Vereinslokal Plasselb

Kosten für das Abendessen: Mitglieder 10.00 Fr./ Nichtmitglieder 15.00 Fr.

Lottokarten: 3.00 Fr. pro Karte

Anmelden bei Miriam Andrey 079/544 49 68 bis zum 10.11.2025



Herbstliche Grüsse

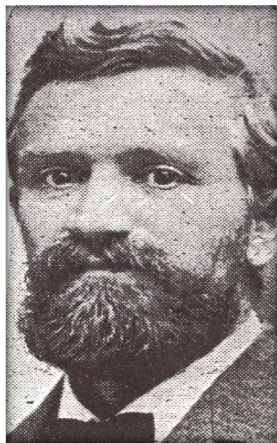


De Stùùb-Hùdù

Entstaubte Geschichte(n) aus dem Sense-Oberland

Der Erfinder

Vielen Leserinnen und Lesern dürften die Neuseeländischen Abenteuer des *Jakob Lanper* aus Giffers bekannt sein. Er war aber nur einer von vielen Senslern und Senslerinnen, welche ihr Glück in der Ferne suchten und zum Teil sogar fanden. Einige dieser Lebensgeschichten liegen noch im Vergessenen und kaum jemand erinnert sich heute noch an diese Abenteuerer. Was sagt ihnen z.B. der Name *Franz Birbaum*? Die meisten werden wohl kopfschüttelnd zugeben müssen, diesen Namen nicht zu kennen. Dieser Alterswiler war aber niemand geringeres als der Zeichner der weltberühmten *Farbergé-Eier* des russischen Zaren. Ähnliche Reaktionen dürfte der Name des hier beschriebenen auslösen: *Johann Burri*.



Geboren wurde er am 17. Oktober 1861 in die Brünisrieder Familie des *Willi* und der *Agatha*, geborene *Schubiger*. Bis zu seinem 19. Geburtstag blieb er in seinem Geburtsort, bevor er die lange Reise nach Amerika antrat. Dort studierte er die theoretische und praktische Elektrizität

und vermochte es schon bald, sich in der Kommunikationsbranche einen Namen zu machen.

Seine erste Erfindung war ein Telegraph, welcher keine endlosen, langen und dünne Papierstreifen mehr druckte, sondern die Informationen in Briefform ausspuckte. Deshalb erhielt die Maschine und das Unternehmen den Namen *Burri Printing Telegraph*, welcher Johann Burri - nun als *John Burry* - noch vor der Jahrtausendwende in den USA patentieren liess (Patentnummer 677.535 vom 20. Nov. 1899). Seine Erfindung hatte einen derartigen Erfolg, dass er das gesamte Telegraphensystem in Buenos Aires und in Rio de Janeiro installieren durfte. Selbst die Kanadische Eisenbahn benutzte mehrere Jahrzehnte lang seine Erfindung. Er wurde unter anderem Präsident der *Swiss*

Publishing Company of New York und Kassier der *Schweizer Kolonie in New York*. Unermüdlich forschte er in seiner Firma - mit Sitz in der 654 Hudson Street NY - weiter und patentierte 1901, 1904 und 1905 weitere Verbesserungen seines Drucksystems.

Doch es sollte ihm nicht vergönnt sein, davon zu profitieren. Seine Ehefrau Marie - aus Wien stammend - fand ihn am Morgen des 13. März 1908 tot in ihrem Haus in Staten Island. Gemäss ihrer Aussage soll er durch das austretende Gas der Lampen erstickt sein. Sein zu früher Tod wurde nicht nur in den örtlichen Zeitungen veröffentlicht. Die Meldung drang sogar bis nach Australien.

Marie musste nun die sieben Kinder, drei Buben und vier Mädchen, alleine durchbringen, konnte aber auf den kleinen Wohlstand zurückgreifen, welcher Vater Burri dank seiner Erfindung erworben hatte. So überquerte Marie in ihrem weiteren Leben 27-mal den Atlantik, damals eine teure, lange und gefährliche Reise. Eines ihrer Mädchen soll sogar auf einer Überfahrt auf hoher See verstorben sein. Marie selber verliess diese Welt 1932 durch einem Herzinfarkt in ihrem neuen Zuhause in La Verne, Kalifornien (1848, W. 3rd Steet).

INVENTOR FOUND DEAD BY WIFE.

John Burry. Father of the "Ticker," Victim of Asphyxiation in Staten Island Home.

John Burry, an electrical engineer and inventor and manufacturer of the Burry Printing Telegraph system, was found dead at his home in Staten Island yesterday morning. According to Mrs. Burry she believes her husband accidentally touched the jet, partly opening the gas while extinguishing the electric light. Mrs. Burry found her husband asphyxiated at breakfast time.

Mr. Burry was born at Freiburg, Switzerland, on October 17, 1861. He was the son of William and Agatha (Schubiger) Burry. He came to this country when nineteen years old and studied electricity. For the last twenty years he devoted his attention to printing telegraphy. He installed the printing telegraph plants in Rio Janeiro and Buenos Ayres. In 1892 he associated himself with the Stock Quotation Telegraph Company. He was a member of the New York Swiss Club, Royal Arcanum and Knights of Pythias. His wife, three sons and three daughters survive him.



Sorgentelefon für Kinder

Gratis

0800 55 42 10

weiss Rat und hilft

sorgenhilfe@sorgentelefon.ch • SMS-Beratung 079 257 60 89
www.sorgentelefon.ch • PC 34-4900-5

Wir suchen

Verstärkung in unserem Familienbetrieb.
Bis du gelernte/r Bäcker-Konditor/in?
Liebst du es selbstständig zu arbeiten?
Dann melde dich bei uns!
Wir sind flexibel. Stellen dich zu 40- 100 % an.
Anstellung nach Vereinbarung.

Bäckerei Konditorei Burg
Freiburgstrasse 11
1718 Rechthalten
melde dich: 079/ 479 36 40



50 Jahre

1976

2026

Wir suchen Bilder und sonstige Unterlagen von Theateraktivitäten in Plaffeien **vor 1976** für unsere Jubiläumsschrift.

Bitte an: Annelise Riedo, Roland Riedo, Otto Lötscher, Pascal Rumo
oder pascal.rumo@sensemail.ch

Zumholz FR – Haus mit grossem Umschwung



Objekt:

- 4½-Zimmer-Haus mit Cheminée
- Keller, Werkraum, Waschküche
- 4 Parkplätze inklusive

Besonderheiten:

- Grundstück: **1'650 m²**
- Ruhige Lage, gute Erreichbarkeit (Region Freiburg / Sensebezirk)
- Zahlreiche Obstbäume und Reben – die Ernte darf selbst gepflückt und behalten werden

Ideal für:

Familien, die sofort einziehen möchten

Einzugstermin:

1. Februar 2026

Miete:

CHF 1'950.– exkl. Nebenkosten

Kontakt:

Beatrice Schütz | 079 282 35 31 | beatrix.schuetz1@icloud.com

Stellenausschreibung

Die Senseera Gesundheit AG ist ab 01.01.2026 ein umfassender Anbieter im Bereich der Langzeitpflege und spitalexterner Pflege im Sensebezirk. Sie vereint acht Pflegeheime, ein Tagesheim sowie einen ambulanten Pflegedienst. Als verlässliche Partnerin im Gesundheitswesen pflegen und betreuen über 800 Mitarbeitende täglich über 400 Bewohnerinnen und Bewohner und erbringt rund 370 Einsätze für die Klientinnen und Klienten der Spitex.

Aufgrund einer anstehenden Pensionierung suchen wir für unser Pflegeheim Bachmatte in Oberschrot per 01.01.2026 oder nach Vereinbarung eine Nachfolge für die Position:

Mitarbeiter/in Hauswirtschaft 80%

Ihre Aufgaben

- Reinigen der Bewohnerzimmer und sonstigen Räumlichkeiten inkl. der sanitären Installationen
- Mitarbeit in der Wäscherei

Ihr Profil

- Freundliche Persönlichkeit
- Sinn für Ordnung und Organisation
- Team- und Kommunikationsfähig, auch im Umgang mit betagten Personen
- Gute Deutschkenntnisse
- Grosses Hygienebewusstsein
- Bereitschaft für Wochenend- und Feiertagsdienste

Unser Angebot:

- Attraktive und fortschrittliche Anstellungsbedingungen
- Ein abwechslungsreiches und verantwortungsvolles Aufgabengebiet
- Ein von Wertschätzung und Kollegialität geprägtes Arbeitsklima
- Ein sicherer Arbeitsplatz in einem modernen und gut ausgestatteten Pflegeheim

Wir bieten Ihnen die Möglichkeit, Teil eines Teams zu werden, das sich durch hohe fachliche Kompetenz und ein herzliches, respektvolles Miteinander auszeichnet. Wenn Sie nach einer neuen Herausforderung suchen und Verantwortung mit Herz übernehmen möchten, freuen wir uns, Sie kennenzulernen.

Für Rückfragen steht Ihnen Manuel Repond, Co-Leitung Infrastruktur/Hausdienst unter manuel.repond@senseera.ch gerne zur Verfügung.

Ihre vollständige Bewerbung senden Sie bitte an manuel.repond@senseera.ch.

zu Senseera Gesundheit AG gehörend:

Pflegeheim Aergera, Giffers • Pflegeheim Auried, Flamatt • Pflegeheim Bachmatte, Oberschrot • Pflegeheim Bachtela, Bösinggen
• Pflegeheim Maggenberg, Tafers • Pflegeheim St. Martin, Tafers • Pflegeheim Sonnmatt, Schmitten • Pflegeheim Wolfacker, Düringen • Spitex Sense, Tafers • Tagesheim St. Wolfgang, Bösinggen



GEMEINDE
PLAFFEIEN



Für die Kita Seisemüsli suchen wir ab **August 2026 einen Praktikant:in (100 %)**

mit Möglichkeit zur anschliessenden Ausbildung ab August 2027 zur Fachfrau / zum Fachmann Betreuung Kind EFZ.

Deine Chancen:

- In die Berufswelt einzusteigen und den Beruf als Fachperson Betreuung EFZ (Fachrichtung Kind) kennen zu lernen
- In unserer liebevollen und kreativen Umgebung erhältst du Einblick in den Kita-Alltag mit Kindern von 3 Monaten bis zum Schuleintritt
- Möglichkeit der Einsicht in die Betreuung in der ausserschulischen Betreuung (4 – 12 Jahre)
- Du wirst von einem erfahrenen Team und einer Praktikumsbegleitung unterstützt und kannst wertvolle Erfahrungen sammeln
- Die Möglichkeit sich intern für die anschliessende Ausbildung zur Fachfrau / Fachmann Betreuung EFZ zu bewerben.

Wenn du Freude am Umgang mit Kindern hast, zuverlässig und offen bist und Interesse an pädagogischen Themen mitbringst, freuen wir uns auf deine Bewerbung bis 21. November 2025 an:

- per Mail an: kita@kibe-plaffeien.ch
- per Post an: Kita Seisemüsli, Rüttistrasse 45, 1716 Plaffeien

Für Auskünfte steht die Kitaleiterin Sara Pfeffer gerne unter 026 419 00 35 zur Verfügung.

Praktische Informationen

Betreibungsregistrauszug

Ein Betreibungsregistrauszug kann über den E-Government-Schalter (www.fr.ch/bestellen) angefordert werden.

Die Kosten betragen CHF 18.00 und können direkt mit Visa, MasterCard, PostFinance Card oder Twint bezahlt werden.

Frist: Falls die Anfrage allen Anforderungen entspricht, ist der Auszug bei einer Bestellung bis 15.00 Uhr noch am gleichen Werktag im E-Government-Schalter abrufbar.

Strafregistrauszug via Internet bestellen

Einen Strafregistrauszug ist über die Internetseite www.strafregister.admin.ch oder über eine Poststelle zu bestellen.



Sichtbar im Strassenverkehr Je sichtbarer, desto sicherer

Mehr Sichtbarkeit im Strassenverkehr bedeutet mehr Sicherheit. Denn gerade bei Dunkelheit oder schlechter Sicht sind Farben und Details schlecht erkennbar. Aber auch am Tag ist sichtbarer sicherer – egal, wie Sie unterwegs sind.

Wer dunkel gekleidet ist, wird leicht übersehen. Abhilfe schafft helle Kleidung. Die erkennt man in der Dunkelheit bereits aus doppelter Entfernung.

Noch besser sind Reflektoren: Damit wird man bereits aus dreifacher Entfernung gesehen. Und wer reflektierende Arm- und Fussbänder trägt, erhöht den Faktor sogar auf vier bis fünf.

Wer zu Fuss oder auf einem Zweirad unterwegs ist, macht sich also am besten mit leuchtenden Farben, reflektierenden Materialien und heller Kleidung sichtbar – auch am Tag.

Mit Trotтинett und Co. muss man bei schlechter Sicht oder Dunkelheit darauf achten, dass man sich selbst oder das Gefährt zusätzlich mit Lichtern ausrustet: vorne weiss, hinten rot.

Beim Velo und E-Bike helfen neben der vorgeschriebenen Beleuchtung hinten und vorne Speichenreflektoren und reflektierende Pneus.

Im Auto, auf dem Motorrad, E-Bike und E-Trotтинett ist Licht am Tag und in der Nacht vorgeschrieben. Und: saubere Scheinwerfer leuchten am besten.

Die wichtigsten Tipps

- **Helle Kleidung mit leuchtenden Farben** tragen – auch am Tag. Nachts sind **Reflektoren** am effektivsten – besonders an Hand- und Fussgelenken.
- Auf dem Velo und E-Bike eignen sich **Leuchtwesten** besonders gut.
- **Lichter und Reflektoren** an Velo und E-Bike anbringen.
- Auto, Töff, E-Bike und E-Trotтинett: **mit Licht fahren** und Scheinwerfer sauber halten.
- **Auch auf Trotтинett, Skateboard und Co.** nachts und bei schlechter Sicht Lichter verwenden.

Mehr zum Thema «Sichtbarkeit» gibts im **Ratgeber** auf bfu.ch/sichtbar.





Heimspiele	Gegner?	Wann?	Wo?
2. Mannschaft A	FC Central FR Ib	31.10., 20:00 Uhr	Plasselb
1. Mannschaft	FC Haute-Gruyère I	01.11., 18:00 Uhr	Plaffeien
Damenmannschaft	FC Murten	01.11., 20:00 Uhr	Plaffeien
Auswärtsspiele	Gegner?	Wann?	Wo?
2. Mannschaft B	FC Courgevaux	01.11., 18:00 Uhr	Courgevaux

Unsere Website



ENDE DER VORRUNDE!

Vielen Dank allen Sponsoren wie unseren treuen Fans
für die grossartige Unterstützung

PRAXIS IM FLUSS

MASSAGE- UND BEWEGUNGSTHERAPIEN

Charlotte Fontana, Dipl. Bewegungspädagogin,
Dorfstrasse 32, 1716 Plaffeien, Tel. 079 545 06 55
www.praxis-im-fluss.ch – charlotte.fontana@gmx.ch



bleib im Fluss des Lebens

RÜCKEN-FIT

(als Fitnessguide bei einigen Krankenkassen anerkannt)

Jeden Mittwoch, 17.30 – 18.30 Uhr (momentan ausgebucht)

Ab 20. November 2025; jeden Donnerstag, 13.30 – 14.30 Uhr

ImRUMM, Bühl 27, Oberschrot, www.bewegtmitherz.ch/imrumm

Informationen und Anmeldung auf meiner Internetseite oder melde dich bei mir.



GRUPPENSTUNDEN 2025/2026

ALLE DATEN (& INFOS)
AUF EINEM BLICK!



Willkommen sind alle Kinder
ab der 2. bis zur 9. Klasse!





GEMEINDE PLAFFEIEN

Gemeindestrassen, Wege im öffentlichen Gebrauch, Privatwege und Trottoirs/Gehwege

Informationen über den Winterdienst

Auf den Gemeindestrassen, Wege im öffentlichen Gebrauch, Privatwege und Trottoirs/Gehwege wird die Schneeräumung durch die Gemeinde Plaffeien sowie in deren Auftrag durch private Unternehmen und Landwirte gemacht. Der Gemeinderat hat folgende generelle Grundsätze und Weisungen festgelegt, wie der Winterdienst zu erfolgen hat:

- *die Beauftragten dürfen den Schnee **nur** auf den Gemeindestrassen, Wege im öffentlichen Gebrauch, Trottoirs/Gehwege und auf den Zufahrtswegen zu bewohnten Liegenschaften räumen;*
- ***keinen Auftrag** haben diese seitens der Gemeinde Plaffeien, um den Schnee auf den eigentlichen Hauszufahrten, Vorplätzen, Hausplätzen, Garagenzufahrten, Hofarealen und dergleichen zu räumen. Dies ist Sache der Liegenschaftsbesitzer oder Mieter. Werden dennoch solche Schneeräumungen in Auftrag gegeben, so gehen diese Kosten zu **alleinigen Lasten des Auftraggebers** und keinesfalls zu Lasten der Gemeinde Plaffeien;*
- *die Beauftragten sind bemüht, dass die Gemeindestrassen, Trottoirs und übrigen Wege jeweils baldmöglichst vom Schnee geräumt sind. Es gibt jedoch **keine Garantie, wann** der Schnee jeweils geräumt wird;*
- *desweiteren gilt der Grundsatz „**so viel Schneeräumung wie nötig, so wenig wie möglich**“. Wenn die Witterungsverhältnisse es zulassen, wird auf den Gemeindestrassen, Trottoirs und übrigen Wege nur ein eingeschränkter Winterdienst (sogenannte **Weissräumung**) gemacht;*
- *bei winterlichen Verhältnissen haben die Verkehrsteilnehmer ihre **Fahrweise und Ausrüstung** den Strassenverhältnissen anzupassen. Nebst **Winterreifen** sind auch **Winter-Schuhwerk** für die **Fussgänger** empfohlen;*
- ***Wichtig: Äste**, welche in die Fahrbahn hineinragen, müssen über der Fahrbahn (**5,00m**) oder über dem Trottoir (**3,00m**) unbedingt bis **auf die erwähnten Höhen zurückgeschnitten** werden. Dies erleichtert den Beauftragten die Schneeräumung, da diese ansonsten mit ihrem Fahrzeug gegen die Äste fahren und dabei das Fahrzeug beschädigt wird. Sollte dem nicht Folge geleistet werden, wird die Kommunalequipe die Äste und Hecken wo nötig ohne Vorankündigung zu **Lasten des Eigentümers** zurückschneiden;*
- *Zu beachten sind ebenfalls die **Sichtverhältnisse bei Ausfahrten und Einmündungen, diese sind unbedingt einzuhalten**. Wo nötig sind die Sträucher und Äste zurückzuschneiden;*
- *zu beachten sind auch **Eis- und Schneerutsche ab den Dächern**. Durch den Einbau von Schneestoppeln auf dem Dach können solche Gefahren vermieden werden. Die Hauseigentümer sind bei allfälligen Unfällen nämlich haftbar.*

Bei Fragen und für Auskünfte steht Ihnen das Bauamt der Gemeinde Plaffeien zur Verfügung.

Der Gemeinderat bittet um eine wohlwollende Kenntnisnahme und dankt allen für das diesbezügliche Wohlwollen und das Verständnis.

DER GEMEINDERAT VON PLAFFEIEN

Neu renovierte Wohnung, Rainweg 5, 1716 Plaffeien
Auskunft und Besichtigung: 079 543 33 00 / 079 363 62 60
Ab sofort oder nach Vereinbarung zu vermieten:

2.5 Zimmer à 53 m² / 1. Etage

Balkon mit schönem Ausblick

Küche modern ausgestattet

Badezimmer neu und modern

Waschküche gem. Nutzung

Kellerabteil

Einzel Garage (CHF 80.-)

ÖV, 2-Gehminuten

Brutto Mietzins: CHF 1'250.- inkl. NK und Garage

Zu vermieten

Plaffeien, Dorfzentrum
im 1.OG Wohnung 100 m²

3,5 Zi. Küche, Dusche/WC, Balkon

Miete Fr. 1'560.00 inkl. NK

Eine Garage kann dazu gemietet werden.

Verfügbar nach Vereinbarung.

Auskunft:

Gerama Immobilien Tel. 026 351 15 49

Adventsausstellung im Bluemegflüschter

Liebe Kundinnen und Kunden

Ich freue mich die diesjährige Adventsausstellung zu verkünden.

Aufgrund dessen werde ich ab dem **1. November bis 20. November 2025** den Laden schliessen.

Während dieser Zeit könnt Ihr selbstverständlich den Selbstbedienungsplatz auf der Terrasse benützen.

Am **31. Oktober 2025** habe ich mein Laden von **9.00-11.00/ 14.00- 19.30** geöffnet, ab **17.00** gibt es im Restaurant Jäger Plasselb Kürbissuppe.
Perfekt um dem Herbst zu verabschieden.

Danke für das Verständnis

Mit lieben Grüßen Z` Bluemegflüschter. Claudia Brügger-Scheuber

Weihnachtstraum im Bluemegflüschter Plasselb

Tauchen Sie in eine magische Welt aus
Lichtern, Düften und liebevoll gestalteten
Kunstwerken.

**Am Freitag 21.11.2025 von 16.00 bis 21.00 und
Samstag 22.11.2025 von 10.00 bis 16.00**

Bei mir im Laden, Dorfstrasse 3, 1737 Plasselb





GEMEINDE
PLAFFEIEN

FRI**COMPOST**

s a i d e f

Abfallbewirtschaftung im November 2025

Bitte die Kehrachtsäcke erst am Abfalltag ab 07:00 Uhr bereitstellen!



Heute

November 2025

Monat Woche Tag

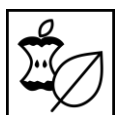
MO.	DI.	MI.	DO.	FR.	SA.	SO.
27 ab 07:00 Uhr	28	29 16:00 bis 18:00 Uhr	30	31 ab 07:00 Uhr	1 Entfällt wegen Allerheiligen	2
3 ab 07:00 Uhr	4	5 16:00 bis 17:30 Uhr	6	7 ab 07:00 Uhr	8 09:00 bis 11:00 Uhr	9
10 ab 07:00 Uhr	11	12 16:00 bis 17:30 Uhr	13	14 ab 07:00 Uhr	15 09:00 bis 11:00 Uhr	16
17 ab 07:00 Uhr	18	19 16:00 bis 17:30 Uhr	20	21 ab 07:00 Uhr	22 09:00 bis 11:00 Uhr	23
24 ab 07:00 Uhr	25	26 16:00 bis 17:30 Uhr	27	28 ab 07:00 Uhr	29 09:00 bis 11:00 Uhr	30
1 ab 07:00 Uhr 	2	3 16:00 bis 17:30 Uhr	4	5 ab 07:00 Uhr	6 09:00 bis 11:00 Uhr	7



Sammelstelle Werkhof Rufenen
Öffnungszeiten siehe Kalender oben



Haushaltskehr
Kehrachtabfuhr ab 07:00 Uhr



Grüngut und Rüstabfälle in Grüngutcontainern
Lose Säcke werden nicht geleert
Abfuhr ab 07:00 Uhr
Biologisch abbaubare Kompostbeutel
dürfen verwendet werden



Sperrgutabfuhr nach Kalender
Nur mit Anmeldung unter
026 419 90 13 oder
gemeinde@plaffeien.ch
Bitte Art und Menge angeben



AbfallMEMO 2025

Alle Infos für Plaffeien unter www.memodechets.ch

FRI**COMPOST**

s a i d e f



Mit KAB -
Supergang!

KAB Arbeiterverein Plasselb

Viel Glück!!

L O T T O

Allerheiligen Sa. 01.11.2025 um 19:30 Uhr im HOTEL Edelweiss Plasselb

Kartenverkauf ab 18.00 Uhr

Quines Fr. 40.-- / Doubles-Quines Fr. 60.-- Cartons Fr.100.-- / + KAB-Supergang Preise:
Gutscheine Gewerbeverein und Naturalgaben



Freundlich laden ein **KAB Arbeiterverein Plasselb** und Hotel Restaurant Edelweiss



Kunst aus Gold, Brunnen in Freiburg und ein kleines Paradies namens «Höll»

Der neue Freiburger Volkskalender ist da! Die traditionelle Publikation erscheint bereits zum 117. Mal und enthält eine Fülle von spannenden Artikeln, die zum Schmökern, Entdecken und Staunen einladen.

- Warum mussten die Schländler so lange auf eine eigene Kirche in Schwarzsee warten?
- Wie hat sich die Solennität und damit die Erinnerung an die Schlacht von Murten im Laufe der Zeit verändert?
- Ein Rabe, ein Köhlerfeuer oder ein roter Schuh: Wie wichtig sind Familienwappen heute noch?
- Als Brunnen lebenswichtig waren: Blick zurück auf die Wasserversorgung der Stadt Freiburg im Mittelalter.
- Wie aus dem Waisenhaus St. Wolfgang ein Altersheim und dann eine Tagesschule wurde.
- Ein Landwirt mit einem Gespür für Geschichte: das Leben und Schaffen von Pius Käser.
- Ein Heiliger auf Reisen: wie die Christophorus-Statue von Alterswil einen «Ausflug» in die Stadt Freiburg machte.
- Wie sich das kleine Greyerzer Bergdorf Jaun neuen Herausforderungen stellt.
- Einst nur für Buben gedacht: über die spannende Geschichte der Sekundarschulen im Sensebezirk.
- Eine Gemeinde, zwei Vereine: wie der FC Wünnewil und der FC Flamatt zusammenfanden.
- Vom Dreschflegel zum Mähdrescher, die spannende Entwicklung des Dreschens.
- Von Jäger und Sammlern: Auf den Spuren der Bewohner von St. Silvester vor Tausenden von Jahren.

Goldschmiedin Anna Courdray erzählt im neuen Kalender zudem, was es braucht, um aus dem wertvollen Rohmaterial kunstvollen Schmuck zu kreieren und der Schmittner Maler Walter Poffet gibt einen Einblick in sein Schaffen. Ein weiteres Thema ist dem Engagement der Vereinigung insieme für Menschen mit geistiger Beeinträchtigung gewidmet. Der Kalender lüftet zudem das Geheimnis über ein kleines Tal in Ried bei Kerzers das den Namen «Höll» trägt. Zwei Kalendergeschichten von Brigitta Wider und Armin Schöni ergänzen den Kalender.

Der neue Volkskalender gedenkt zudem mit den Nachrufen der Verstorbenen, vermittelt Gartentipps, enthält Kalendernotizen sowie verschiedene Chroniken.

Der Freiburger Volkskalender 2026 kostet 20 Franken und ist ab dem 6. November 2025 in Buchhandlungen, vielen Dorfläden und an Kiosken oder direkt bei der Canisius AG in Freiburg sowie der Sensia AG in Düringen erhältlich.

Vielen Dank für Ihre Unterstützung für dieses Deutschfreiburger Kulturgut!

FASNACHTSERÖFFNIG

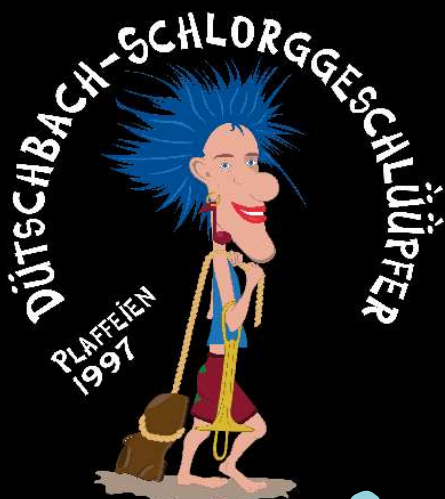
Samstag, 15. November 2025
Mehrzwäckhalla, 1716 Plaffeie



Ufritte Schlorgge:
11.11 – Startschuss
13.30 16.15
18.30 22.30

Verpflegismöglichkiite
Chinderprogramm
DJ- u Barbetrieb

Ufritte Gastgugge,
Gässliguuger Murte:
20.30
00.30



SAVE THE DATE
13. bis 15. Februar 2026



WWW.SCHLORGGE.CH

Aufgrund der Jugendschutzbestimmungen werden Ausweiskontrollen durchgeführt.